

ŘEZ B - NOVÝ STAV  
M1:50

POZNÁMKA OBECNÁ

VZHEDEM K CELKOVÉ NEROVNOSTI, NEPRÁVÝCH ÚHLŮ JEDNOTLIVÝCH MÍSTNOSTÍ, ODKLON OD SVISLICE, NĚKTERÝCH NEPŘÍSTUPNÝCH MÍST atp. MŮŽE DOCHÁZET K JEDNOTLIVÝM ODCHYLKÁM OPROTI ZAMĚŘENÉMU STÁVAJÍCÍMU STAVU. V JEDNOTLIVÝCH MÍSTNOSTECH MŮŽE TATO ODCHYLKA BÝT AŽ 5%. PŘÍZPUSOBENO DLE NÁVAZNOSTI NA OSTATNÍ KONSTRUKCE.  
DÉLKA A VÝŠKA JEDNOTLIVÝCH STUPŇŮ SE LIŠÍ - V PD PŘÍZPUSOBENY DLE NÁVAZNOSTI NA OSTATNÍ KONSTRUKCE, VIZ JEDNOTLIVÁ PODLAŽÍ.

ZA PŘÍPADNÉ ZMĚNY OPROTI SCHVÁLENÉ PROJEKTOVÉ DOKUMENTACÍ, KTERÉ NEBUDOU POTVRZENY/SCHVÁLENY GENERÁLNÍM PROJEKTANTEM STAVBY, NENESE GENERÁLNÍ PROJEKTANT ŽÁDNOU ZODPOVĚDNOST

SAMOSTATNĚ JSOU ŘEŠENY DÍLČÍ PROJEKTY PROFESÍ A SPECIALIZACÍ

V PŘÍPADĚ NEJASNOSTÍ MEZI STAVEBNÍ ČÁSTÍ PROJEKTU A PROJEKTU POŽÁRNĚ BEZPEČNOSTNÍHO ŘEŠENÍ JE PBŘ VŽDY PRIORITY

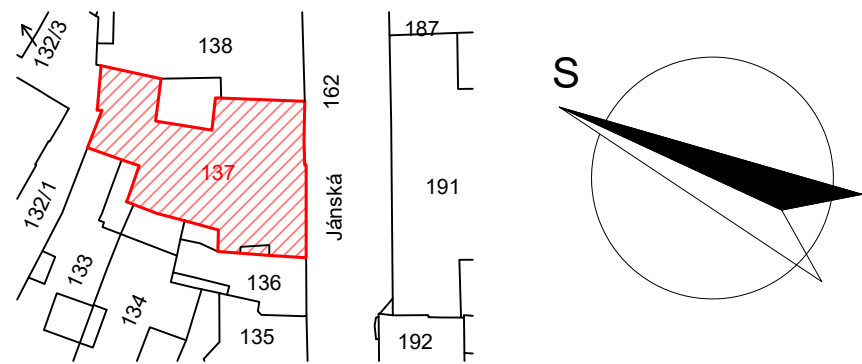
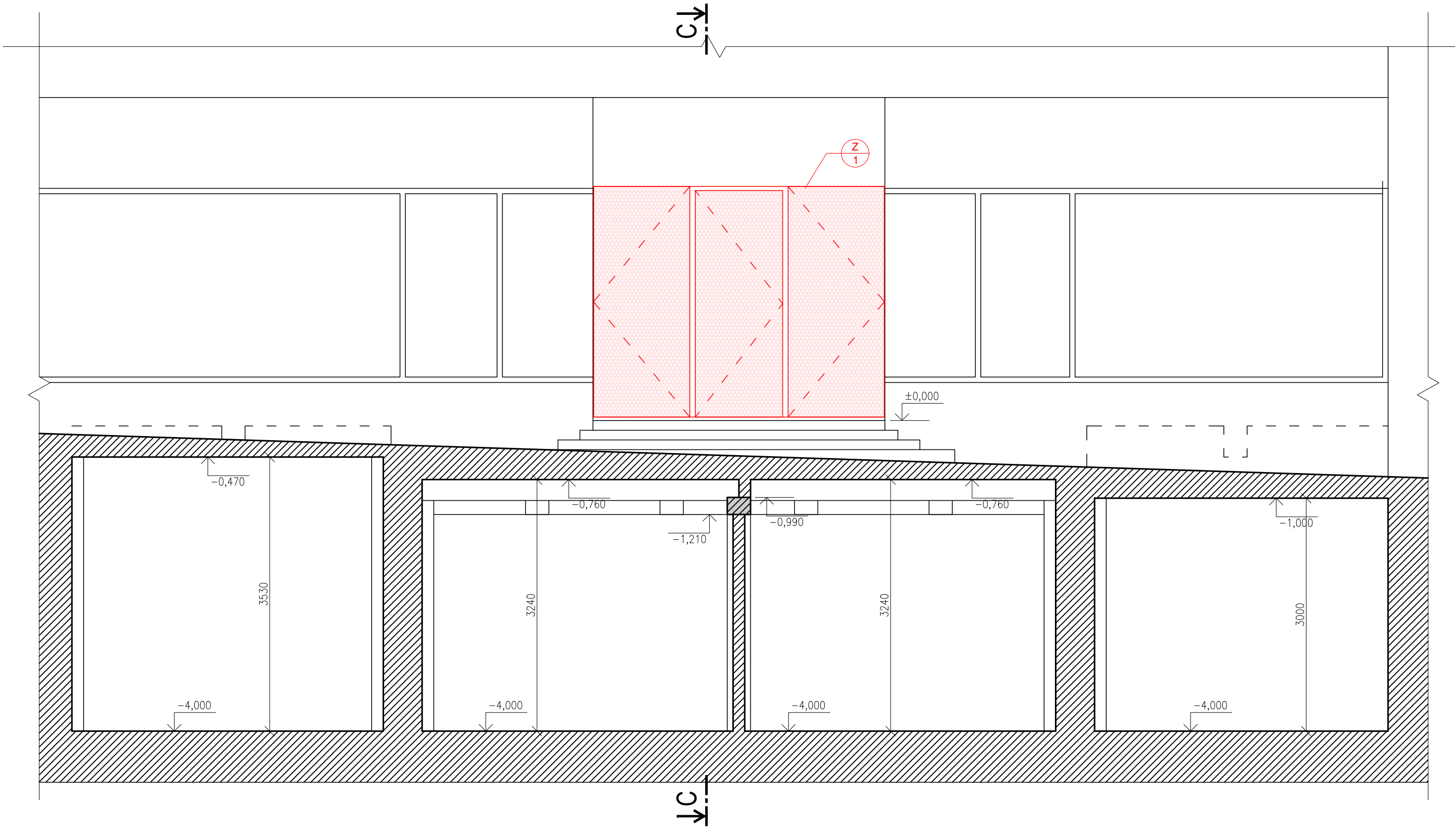
PŘI REALIZACI JAKÉKOLIV DÍLČÍ ČÁSTI OBJEKTU JE NUTNÉ POUŽÍVAT KOMPLETNÍ DOKUMENTACI VČETNĚ VŠECH PŘÍLOH

V DOBĚ PŘEDPROJEKTOVÉ PŘÍPRAVY NEBYLO, S OHLEDEM NA PROVOZ PROSTOR, MOŽNO OVĚŘIT SKLADBY KONSTRUKCÍ DOTČENÝCH STAVBOU. STÁVAJÍCÍ SKLADBY UVEDENÉ V TÉTO PROJEKTOVÉ DOKUMENTACI JSOU ODHADEM ZALOŽENÝM NA DOBOVÉ TECHNOLOGII STAVBY. BĚHEM REALIZACE STAVBY JE NUTNÉ TYTO ODHADY OVĚŘIT ZA POMOCÍ SOND, VIZ. BOURACÍ PRÁCE B/2 A B/4, PŘÍP. D.1.2 STATIKA

VNITŘNÍ ROZMĚRY STROJOVNY, UVEDENÉ V TÉTO PD, JSOU NADŘÁZENY ROZMĚRŮM VNĚJŠÍM. PŘED ZADÁNÍM POKYNU K VÝROBĚ ZVEDACÍHO ZAŘÍZENÍ BRÁNY JE NUTNO MÍSTNOST PEČLIVĚ ZAMĚŘIT A ZHOTOVIT DÍLENSKOU DOKUMENTACI V NÁVAZNOSTI NA SKUTEČNÉ ROZMĚRY MÍSTNOSTI

LEGENDA MATERIÁLŮ

- STÁVAJÍCÍ KONSTRUKCE ZACHOVÁVANÉ
- KONSTRUKCE NOVÉ NEBO OPRAVOVANÉ
- ZDIVO Z CPP
- ZDIVO Z PLYNOSILIKÁTOVÝCH TVÁRNIC
- ZDIVO Z DUTINOVÝCH KERAMICKÝCH TVÁRNIC
- BETON PROSTÝ
- ŽELEZOBETON
- NÁSYP ZE STAVEBNÍ SUTI
- ZEMINA PŮVODNÍ
- TEPELNÉ IZOLACE
- NEPROZKOUMANÉ KONSTRUKCE
- FASÁDNÍ ZATEPLOVACÍ SYSTÉM
- HYDROIZOLACE



0,000 = ROVINA PODLAHY PASÁŽE V 1.NP

název a místo stavby: <u>Peter Mark s.r.o.</u>		
<b>Jánská 7 -</b>		
<b>zpracování projektové dokumentace k</b>		
<b>uzavření pasáže z ulice Jánská"</b>		
k.ú. Město Brno (610003), parc. č. 137		
investor: Statutární město Brno, městská část Brno-střed Dominikánské nám. 196/1, 602 00 Brno Zastoupeno: Ing. arch. Vojtěchem Menclem, starostou		
část: <b>D.1.1 Architektonicko-stavební řešení</b>		
zodpovědný projektant : <b>Petr Mareček, ČKAIT 1103789</b>		
vypracoval : <b>Bc. Karolína Tichá; Martin Vašica</b>		
stupeň dokumentace: <b>DSP + DPS</b>		
výkres: <b>ŘEZ B - NOVÝ STAV</b>		
měřítko: <b>1:50</b>	datum: <b>DUBEN 2024</b>	formát: <b>A2</b>
číslo výkresu: <b>D.1.1-09</b>		